

ГРУППА КОМПАНИЙ

GEOSCAN

Мониторинг ЛЭП



Geoscan 201

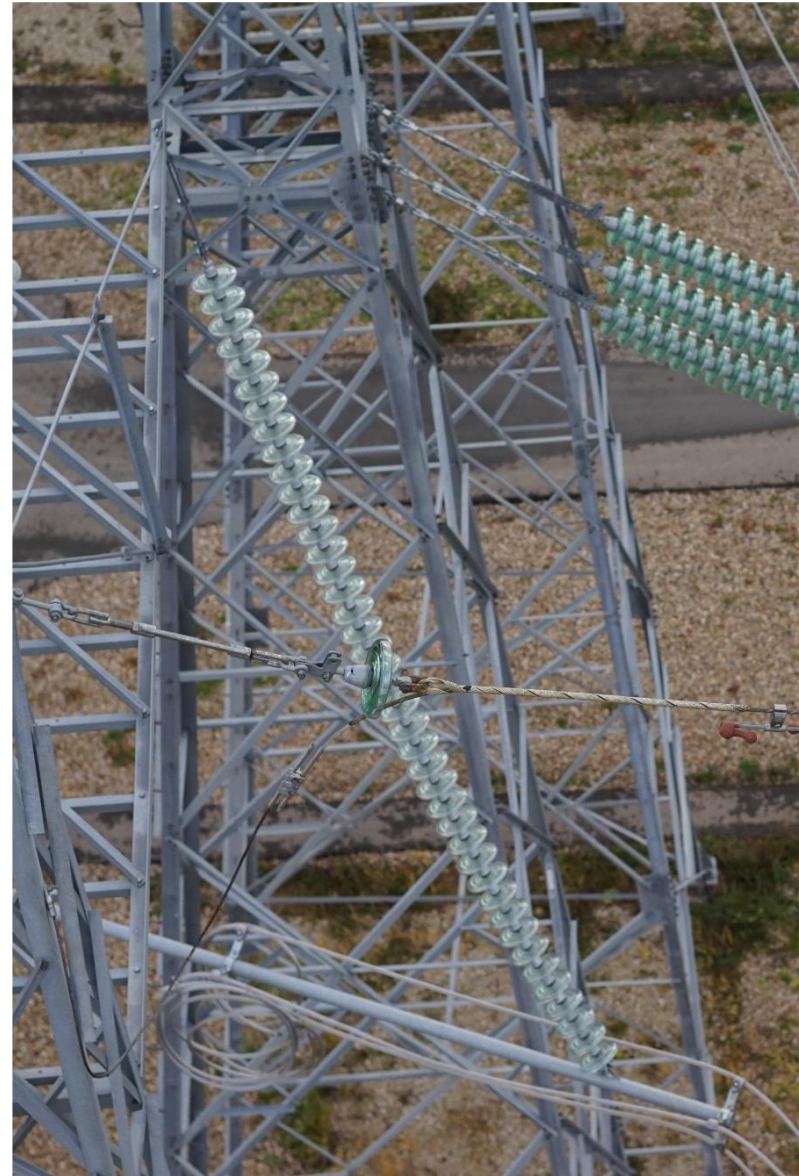
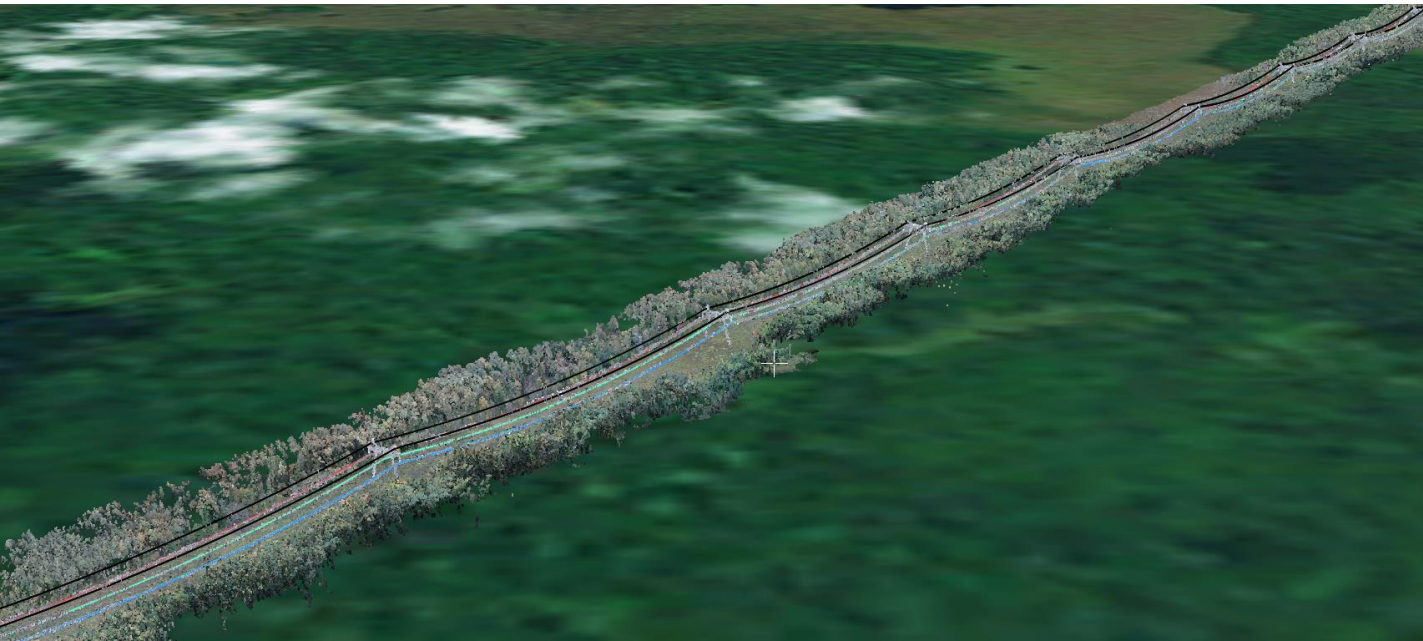


Основные характеристики

Продолжительность полета	до 3 часов	Максимальная взлетная масса ..	8,5 кг
Макс. протяженность маршрута	210 км	Макс. масса полезной нагрузки ..	1,5 кг
Площадь съемки за 1 полет	7-22 км ²	Размах крыльев	222 см
Рекомендуемая допустимая скорость ветра	до 10 м/с	Двигатель	электрический, бесколлекторный
Время подготовки к взлёту	10 мин	Мин. безопасная высота полета	100 м
Макс. допустимая скорость ветра	12 м/с	Макс. высота полёта	4000 м
Скорость полета	8-40 м/с	Температура эксплуатации	АКБ Стандарт : от -20 до +40 °С; АКБ Арктика: от -40 до +20 °С

Получаемые результаты

- Ортофотоплан и ЦММ
- Геодезические координаты опор
- Длины пролетов
- 3D модели проводов, любые габариты
- Угрожающие деревья, площади ДКР
- Таблицы на усмотрение заказчика
- Точности порядка 15 см



Пример части таблицы таблицы

Номер опоры (№ пролета)	Расстояние между опорами, м	Высота подвеса провода,						Габарит от провода до земли в середине пролёта,					
		м						м					
		Левая цепь			Правая цепь			Левая цепь			Правая цепь		
		Нижний провод	Средний провод	Верхний провод	Нижний провод	Средний провод	Верхний провод	Нижний провод	Средний провод	Верхний провод	Нижний провод	Средний провод	Верхний провод
2	3	4	5	6	7	8	9	10	11	12	13	14	15
317 (317 - 318)	237	14,3	17,3	21,3	14,3	17,9	21,4	10,6	14,4	17,9	10,8	14,5	17,7
318 (318 - 319)	331	18	22,3	26	18,1	22	26,1	7,1	11,6	14,3	6,8	11,3	13,8
319 (319 - 320)	337	18,1	22,2	26,1	18,1	22,3	26,1	7	11,7	14,4	7,1	11,3	14,5
320 (320 - 321)	216	18,3	22,3	26,3	18,2	22,5	26,2	12	15,9	19,2	11,5	15,5	18,9

Опыт применения

- МЭС Центра 4200 км Валдайское, Приокское, Вологодское, Черноземное ПМЭС
- МЭС Центра 84 км Волго-Донское ПМЭС
- МЭС Урала 120 км Пермское, Свердловское ПМЭС
- МЭС Волги 1600 км Нижегородское, Средне-Волжское, Самарское ПМЭС
- МЭС Сибири 600 км Центральное ПМЭС
- МЭС Востока 127 км Приморское, Хабаровское ПМЭС

~1 000 000 фото

